

**COPINESline**  
— Make-up PARIS —

&<sup>be</sup> **MAKEUP**  
**AWESOME**

**COPINES LINE PARIS, VOTRE PARTENAIRE  
BEAUTÉ, PACKAGINGS ATTRACTIFS, PALETTE  
FASHION, FORMULES ET TEXTURES DE  
HAUTE QUALITÉ FABRIQUÉES EN EUROPE.  
UNE LIGNE QUI S'ADRESSE À DES FEMMES  
MODERNES, ACTIVES ET EXIGEANTES ET QUI  
MISE SUR LA CONFIANCE, LE CONSEIL ET LA  
COMPLICITÉ.  
DES PRODUITS ET DES ASTUCES INCON-  
TOURNABLES À DÉCOUVRIR SANS AT-  
TENDRE.  
FAITES DE COPINES LINE PARIS UNE ALLIÉE  
DE CHOIX !**

*Copines Line Paris, your make up partner. Attractive  
packs, fashionable palettes, formulas and texture  
of high quality made in Europe for modern, active  
and demanding women. As girlfriends, meaning «co-  
pines» in French get together to share fun moments,  
the brand communicates in the same spirit, make up  
application secrets and advices. Discover now all  
COPINES LINE PARIS products and join Copines  
Line Paris.*

*BERNARA MARQUANO*



#  
03 SCOOPS *copines*

# 05 ATELIER *studio*

# 07 TEINT *face*

# 17 YEUX *eyes*

# 29 LÈVRES *lips*

# 35 ONGLES *nails*

# 39 ACCESSOIRES *accessories*

**COPINES**line  
— Make-up PARIS —

# #lesSCOOPS THE SCOOP

HORS-SÉRIE BEAUTÉ

## Femme actuelle

www.femmeactuelle.fr  
4€

MAKE-UP, SOINS...  
**200 PRODUITS STARS POUR ÊTRE SUBLIME**

**ÉTONNANT!**  
La nouvelle cosmétique nature & high-tech

LES **60** PLUS BELLES TENDANCES  
**BEAUTE & COIFFURES**

20 pages de relookings

M 03090 000 01 438 € 4

**EFFETS SPÉCIAUX**

Impossible de trouver un rouge à lèvres qui donne cet effet. Il faut donc le créer grâce à la superposition de matières.

**Choisissez une petite touche**, frottez-les ensemble. Sur la bouche, étirez à l'éponge un fond de teint d'une texture stimulante à la cationine de votre peau.

**Éclaircissez le contour** de la bouche à l'aide d'un crayon à lèvres de la même couleur que le rouge à lèvres.

**Enduisez le rouge à lèvres** avec un pinceau. Appliquez, toujours au pinceau, un fond poudreux adapté au contour des lèvres vers les commissures. Au bout de quelques minutes, rouge à lèvres et fond métallique vont se fondre très naturellement ensemble, le résultat sera voyant sans choquer.

**LE DUO PARFAIT**  
Rouge Pure Couture Golden Lustre n°110, Yves Saint Laurent, 32€.  
Fard à paupières mono 09 argent métallique, Copines Line, 4,90€.

Un rose métallique étonnant, comme directement crayonné sur la bouche. En fait, c'est une illusion d'optique. (Unique, accessoires de couleur sur un teint lumineux, il se porte sur le visage, quasi nu.

**Lèvres bijoux**

minutes, rouge à lèvres et fond métallique vont se fondre très naturellement ensemble, le résultat sera voyant sans choquer.

**LE DUO PARFAIT**  
Rouge Pure Couture Golden Lustre n°110, Yves Saint Laurent, 32€.  
Fard à paupières mono 09 argent métallique, Copines Line, 4,90€.

Étonnant, voyant sur une illustration lumineuse, quasi nu.

## Gala

**CÉLINE DION**  
MAMAN ÉPUIÉE ELLE CRAQUE

ELLE ACCEPTE D'ÉPOUSER BRAD EN SEPTEMBRE  
**ANGELINA JOLIE**  
SES JUMEAUX L'ONT TRANSFORMÉE

**SPECIAL MODE**

**BEAUTE**

**ICE Glos Ultra-Br**

Parce que vous, actrices... les vêtements qui glissent, respirent, à une texture parfaite pour transformer le maquillage en une œuvre d'art, vous êtes les seules à avoir le maquillage devient un habit de beauté.

**LONG WEAR CELL**

**COPINES LINE**

**ICE Glos Ultra-Br**

Fards, pinceaux, palettes... Les virtuoses composent avec la matière première de chaque mise en scène, regard, lèvres et doigts, le maquillage devient un habit

# ...des Copines FROM COPINES

**GLAMOUR**

Boosters de look  
NOTRE BEST OF BIJOUX

**RIHANNA**

EXCLUSIF In a rencontré la bad girl chez elle à La Barbade

MAGIC COSMETO  
Une belle peau tout de suite!

CRÉATIFS ET OPTIMISTES  
Ils inventent d'autres façons

SPÉCIAL ASTRO  
Relevez vos défis de l'année!

10 façons droites et branchées de faire la tête

NOËL SUR MESURE  
50 CADEAUX CANON pour emballer tout le monde

**BEAUTE BRIC D'EMAI**  
Par Yveline Drouot - Nature morte / Rian Zito

**6 crayons waterproof pour les yeux**  
Un zeste de couleur sur un oeil et vous avez, sans contours, légèrement humide la cote la plus sexy!

Le plus doux 13,10 €  
Le plus précis 11 €  
Le plus lumineux 7,90 €  
Le plus sexy 11 €  
Le plus élégant 3,90 €

MAKUP PRO

**waterproof yeux**  
légèrement humide la cote la plus sexy!

Le plus élégant 3,90 €  
Le plus lumineux 7,90 €  
Le plus pnotique 11 €  
Le plus sexy 11 €  
Le plus doux 13,10 €

Le plus élégant  
Couleur : un prune élégant qui souligne toutes les prunelles avec bon goût. Le test de l'eau : son trace plutôt fin ne vire pas sous l'eau ; il tient ses promesses ! Le plus : il se démaquille très facilement. Le moins : sa mine est un peu rêche et accroche.

Le plus lumineux  
Couleur : un blanc lumineux qui illumine les yeux. Le test de l'eau : son trace est très net et se démaquille facilement. Le plus : il est très agréable à utiliser. Le moins : sa mine est un peu rêche et accroche.

Le plus pnotique  
Couleur : ce grand bleu qui souligne les prunelles. Le test de l'eau : le trace est très net et se démaquille facilement. Le plus : il est très agréable à utiliser. Le moins : sa mine est un peu rêche et accroche.

Le plus sexy  
Couleur : un rouge sexy qui souligne les lèvres. Le test de l'eau : son trace est très net et se démaquille facilement. Le plus : il est très agréable à utiliser. Le moins : sa mine est un peu rêche et accroche.

Le plus doux  
Couleur : un bleu doux qui souligne les yeux. Le test de l'eau : son trace est très net et se démaquille facilement. Le plus : il est très agréable à utiliser. Le moins : sa mine est un peu rêche et accroche.

**Femme Actuelle**

10 petits plats de saison spécial poissons

Santé news LA BONNE HYGIÈNE ANTI-VIRUS À ADOPTER

Sondage exclusif Garder son job, tout ce qu'on est prêt à accepter

NOTRE ENQUÊTE LES NOUVEAUX GOSSES AU TRAVAIL

Attitude LES PÈRES D'ADULTE QUI DÉCRYPTE PAR LES PSYCH

OUPS J'AI ENVIE DE ME FAIRE TATOUER, QU'EST-CE QUI NE PREND ?

Je veux être heureuse

Les 17 idées bonheur à adopter tout de suite

Déco tendance Le bois nous épate du sol au plafond

Mode Le top shopping des manteaux trépassés

**Femme Actuelle**

Notre best of beauté à petits prix

Le bon choix maquillage

La starce plus

11/17 NOV 13

beauté

Page 14

**Le bon choix maquillage**

1. MAYBELLINE  
2. MAYBELLINE  
3. MAYBELLINE  
4. MAYBELLINE  
5. MAYBELLINE  
6. MAYBELLINE  
7. MAYBELLINE

# #Atelier de création *CREATION STUDIO*



# #Make up artist *SANDRA MARCIANO*





7. SEPT SEVEN



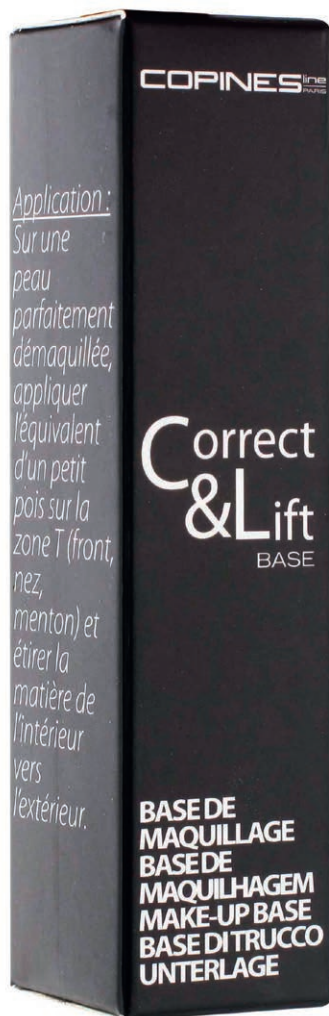


**#1** *face* **teint**

préparer  
TO PREPARE

# BASE DE MAQUILLAGE MAKE-UP BASE

BASCO3113 - 6ML



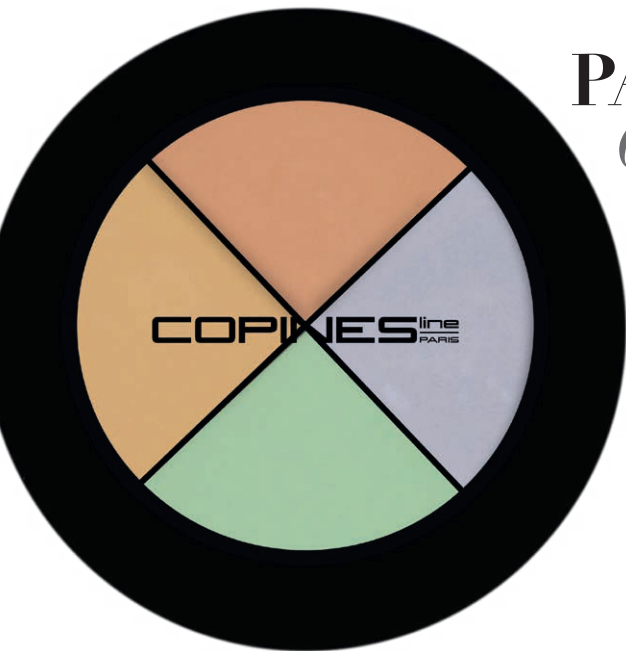
**BASE LISSANTE  
CORRECTRICE POUR  
TOUS TYPES DE  
PEAUX.**

**CORRIGE LES IMPER-  
FECTIONS, LISSE, MA-  
TIFIE ET ILLUMINE LE  
VISAGE.**

*A primer base for a unified  
complexion.*

*A corrective smoothing  
base for all skin type.*

*An invisible base corrects  
skin imperfections, softens  
wrinkles, matifies and  
illuminates the face.*



# PALETTE CORRECTRICE

## CONCEALER PALETTE

4/ CORRECT

**ANTCO3183 - 5GR**

UNE PALETTE DE 4 NUANCES ET TEXTURES CALBRÉES POUR MINIMISER L'APPARENCE DES IMPERFECTIONS ET SOULIGNER LE TEINT. *A palette with 4 shades et different textures to reduce visible imperfections and enhance the complexion.*

# corriger

## TO CORRECT

# ANTICERNES DUO

## DUO CONCEALER

2/ TO CORRECT

2 teintes *shades*

**ANTCO3184 - 2GR**

2 DUO POUR BLONDE OU BRUNE.

*2 Duos for blond or brunette tones.*

01 porcelaine

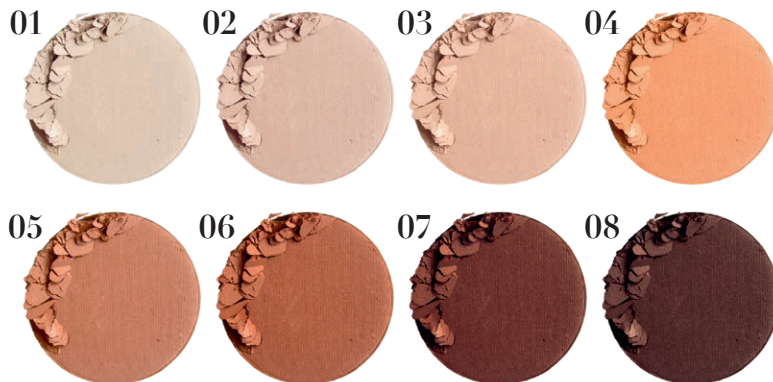
02 beige



01

02





# FOND DE TEINT POUDRE *POWDER* FOUNDATION

WET & DRY

8 teintes *shades*

**PCCO3187 - 10GR**

PRATIQUE, SON ÉTUI, MUNI D'UN MIROIR ET D'UNE ÉPONGE, SE GLISSE DANS LE SAC POUR LES RETOUCHES AU COURS DE LA JOURNÉE. *Practical and easy to carry, this elegant compact comes with a sponge and mirror for touching up during the day.*

01 porcelaine  
02 ivoire  
03 beige miel  
04 beige moyen

05 beige doré  
06 caramel  
07 chocolat  
08 cacao

unifier  
*TO UNIFY*



01 beige  
02 beige doré  
03 beige moyen



01

02

03

# FOND DE TEINT FOUNDATION

## SOFT & MAT

## SEMI MOUSSE

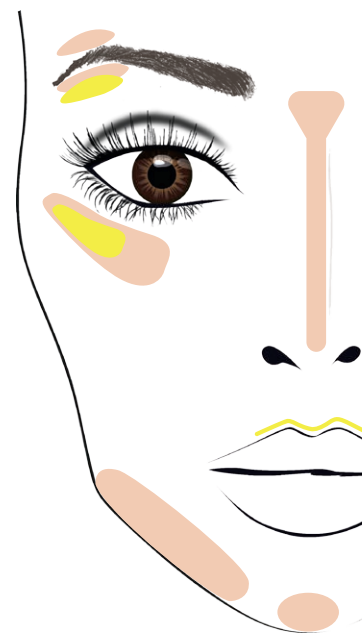
3 teintes *shades*

**FDTCO3141 - 40ML**

FOND DE TEINT SEMI MOUSSE  
*Semi Mousse Foundation*

# ILLUMINATEUR DUO DUO HIGHLIGHTER

**STRCO3180 - 5,5GR**



LE STROBING EST UNE TECHNIQUE DE MAQUILLAGE QUI CONSISTE À ACCENTUER LES PARTIES LUMINEUSES DU VISAGE POUR APPORTER ÉCLAT ET FRAICHEUR AU TEINT.

*Strobing is a makeup technique that consists of accentuating the parts of the face that catch the light to create a fresh, glowing complexion.*

# PALETTE CONTOURING PALETTE

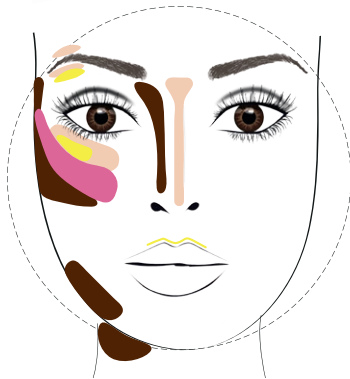
PRO-CONTOUR  
CONCO3181 - 12GR

UNE PALETTE COMPLÈTE POUR  
STRUCTURER ET MODELER LE  
VISAGE.

*A complete palette to structure  
and sculpt the face.*



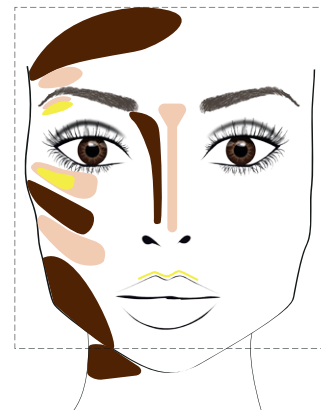
Visage Allongé  
*Long face*



Visage Rond  
*Round face*



Visage Ovale  
*Oval face*



Visage Carré  
*Square face*

# POUDRE COMPACTE *COMPACT* *POWDER*

4 teintes shades

**PCCO3029 - 8GR**

**MATIFIE TEXTURE DOUCE ET  
SOYEUSE. SANS PARABÈNE.**

*A matifying light velvet veil, ideal for  
make-up touch-ups during the day.*

*Paraben free.*

**COPINES** line  
PARIS

**00 porcelaine**

Pour peaux très claires *Very light*

**01 translucide**

Pour peaux claires *Light*

**02 beige naturel**

Pour peaux claires et médiums *Light to fair skin*

**03 beige miel**

Pour peaux mates et foncées *Fair to mat skin*

00

01

02

03

**matifier**  
*TO MATIFY*

# FARDS À JOUES *BLUSH*

5 teintes *shades*

**FAJCO3127 - 3GR**

SPÉCIAL BONNE MINE.

SANS PARABÈNE

*Paraben free.*

01 rose

02 orange sanguine

03 pêche tendre

04 terre de sienne

06 terre cuite



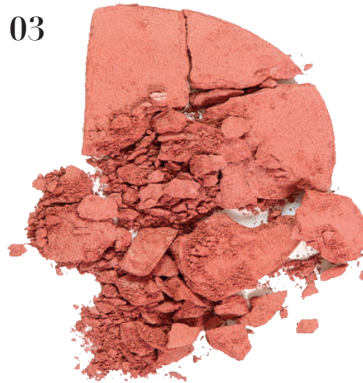
01



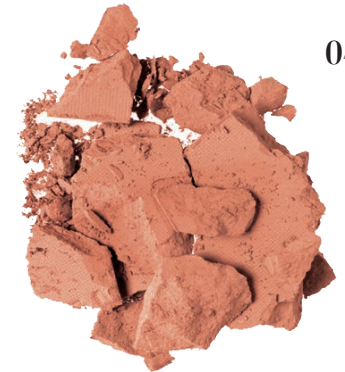
02



03



04



06



**colorer**  
*TO COLOR UP*



# FARD À JOUES DUO

## *DUO BLUSH*

### 2/TO BLUSH

2 teintes *shades*

**FAJCO3178 - 5.5GR**

UN PACK DEUX BLUSH POUR SCULPTER ET ILLUMINER LE  
VISAGE EN UN SEUL GESTE !

*Two blushes in one to sculpt and illuminate the face in a single step!*

01



02



01 adorable pink  
02 beauty pink



La beauté est tout  
simplement la réalité  
vue avec les yeux  
de l'amour.

Beauty is simply  
reality seen with the  
eyes of love.



#2 *eyes*  
yeux

séduire  
*TO SEDUCE*

*EYESHADOW*  
TRIO  
OMBRES À  
PAUPIERES

6 teintes *shades*

**FAPCO3125 - 3GR**

TEXTURE DOUCE ET  
SOYEUSE, EFFETS MÉTAL-  
LIQUE MAT, OU SATINÉ,  
SANS PARABÈNE.

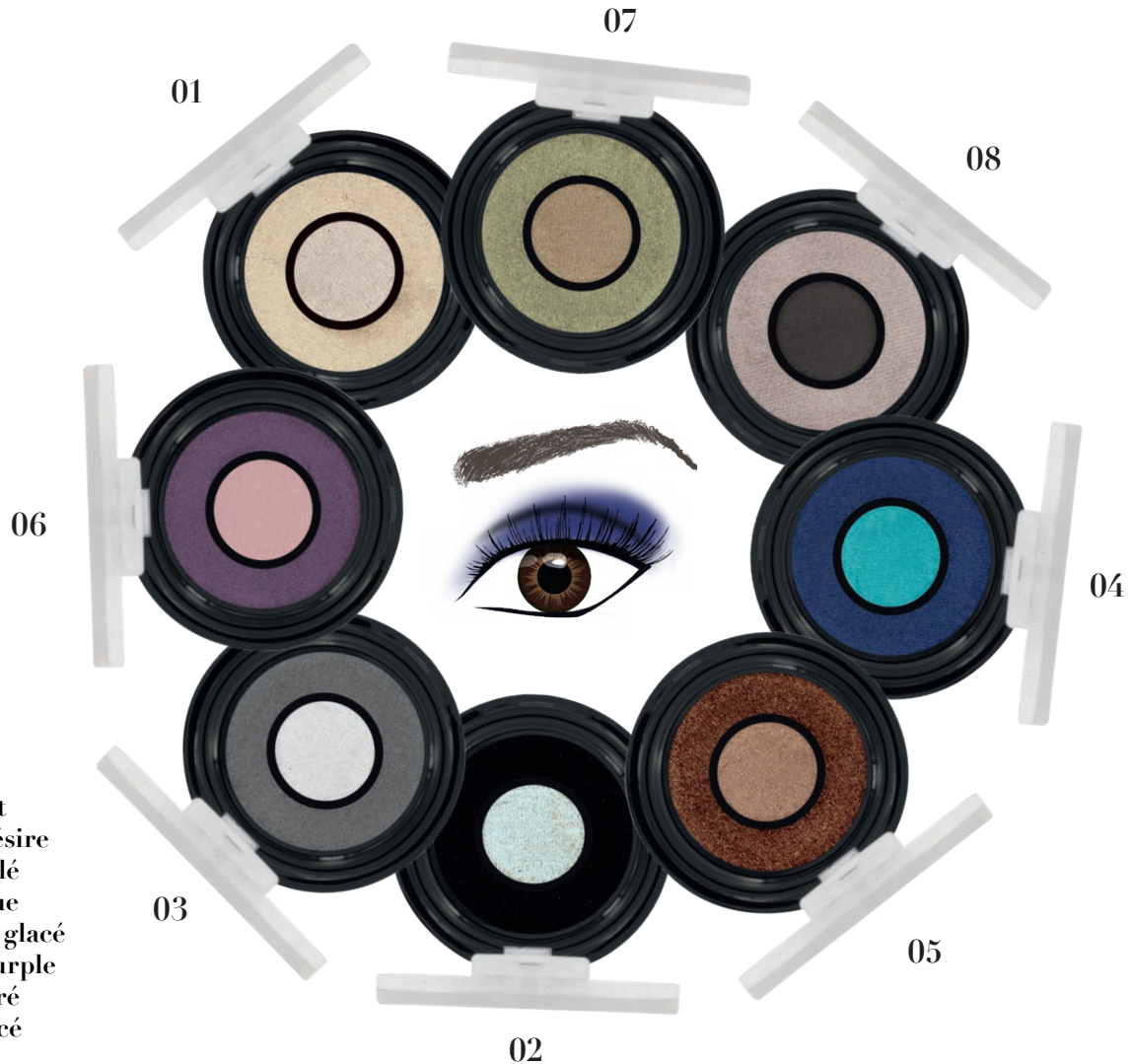
*A very delicate and highly pig-  
mented texture, silky and easy  
to apply with metallic, mat or  
satiny effects, Paraben free.*

01 clair de lune  
03 pink paradise  
08 love in blue  
11 pépites d'or  
12 brun orangé  
23 savane

# EYESHADOW, OMBRES A PAUPIÈRES 2/TO COLOR

8 teintes *shades*

**FAPCO3179 - 2 GR**



- 01 starlight
- 02 black désire
- 03 gris perlé
- 04 navy blue
- 05 marron glacé
- 06 crazy purple
- 07 kaki doré
- 08 café glacé

# FARDS À PAUPIERES & EYELINER GEL *EYESHADOW & GEL EYELINER*

4 teintes shades

**EYLCO3186 - 5ML**

UN EYELINER GEL EXTRA FLUIDE ET WATERPROOF.  
TESTÉ DERMATOLOGIQUEMENT ET OPHTALMOLOGI-  
QUEMENT.

*Extra fluid gel & waterproof eyeliner. Dermatologically and  
ophthalmologically tested.*

01 night blue

02 gris

03 black carbone

04 taupe

01

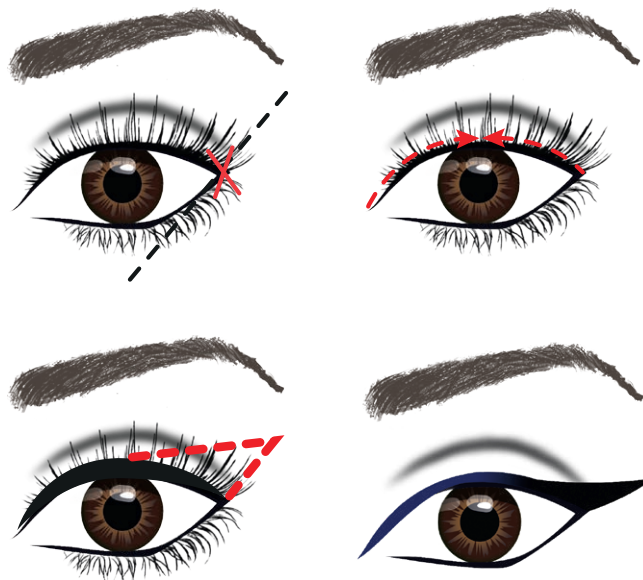


02



04

03



# STAR

powder  
*ROLL' ON*



00



02



06



09



illuminer  
*TO ILLUMINATE*

## STAR POWDER ROLL' ON

4 teintes shades

**FAPCO3062 - 1,5GR**

EFFET LUMIÈRE, NACRE EN POUDRE. VISAGE  
ET CORPS.

*Concentrating light. Delicate powder pearl. Face and  
body.*

00 blanc reflet or  
02 or  
06 rose  
09 argent

LINER  
**black**

# BLACK LINER

NOIR *BLACK*

**EYLCO3147 - 4ML**

UN EYELINER BLACK  
CARBONE, APPLICATEUR  
PINCEAU.

*A carbone Black Eye Liner,  
with a fine brush applicator.*

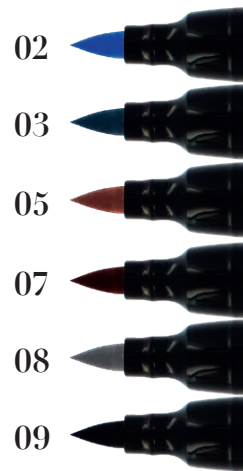


*TO HIGHLIGHT* surligner



POINTE FEUTRE XL  
SEMI PERMANENT  
*XL felt point.*

- 02 bleu électrique
- 03 dark blue
- 05 café
- 07 expresso
- 08 ardoise
- 09 carbone black



# JUMBOLINER

6 teintes *shades*

**FEYCO3122 - 2ML**



# CRAYON SOURCILS *EYEBROWS PENCIL* PERFECT BROW

6 teintes shades  
**CRYCO3176 - 1,2GR**



00 blonde  
01 châtain  
02 cendré

03 châtain foncé  
04 cacao  
05 brun

# ACOUA LINER RESIST

10 teintes shades

**CRYCO3021 - 0,96GR**

LA FORMULE WATERPROOF

*The waterproof formula*

envoûter  
*TO MESMERIZE*



01 carbone  
02 châtaigne

05 bleu pacifique  
06 bleu marine

08 kaki glacé  
09 gris cosmique

10 argent  
11 vert turquoise

15 marron glacé  
16 noir précieux



# CRAYON KHÔL PENCIL

9 teintes shades

**CRICO3050 - 0,95GR**

00 blanc  
01 noir intense  
02 moka  
03 brun doré  
04 bleu nuit

06 prune  
09 gris  
10 noir métal  
11 brun métal

# Mascara Black

A CHAQUE BROSSE SON EFFET !

*Each brush with its own effect !*

## RESIST

**MASCO3189 - 12ML**

**WATERPROOF, LONGUEUR,  
COURBE & VOLUME.**

*Waterproof, length, curve & volume.*



## LASHES

**MASCO3190**

**11ML**

**VOLUME & CILS À CILS !**  
*Eyelash to eyelash & volume!*



# STAR

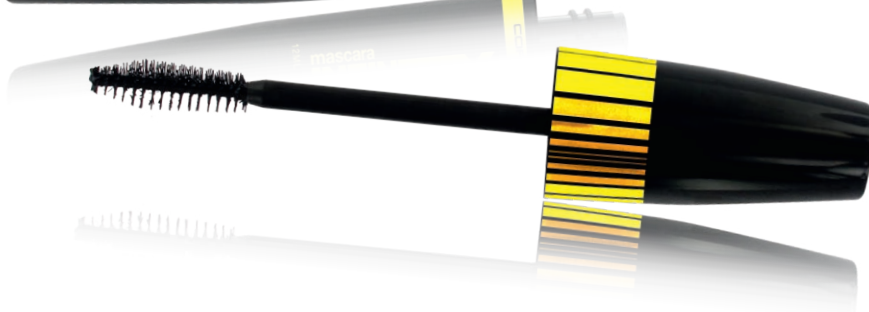
**MASCO3188 - 11ML**  
LONGUEUR, COURBE &  
VOLUME INTENSE.

*Length, curve & intense volume.*

# INFINITY

**MASCO3196 - 11ML**  
VOLUME & LONGUE DURÉE.

*Volume & long lasting.*



# CURL

**MASCO3197**  
**11ML**  
LONGUEUR, COURBE  
& VOLUME.

*Length, curve & volume.*

*lips*  
**#3**  
**L'ÉVÈRES**



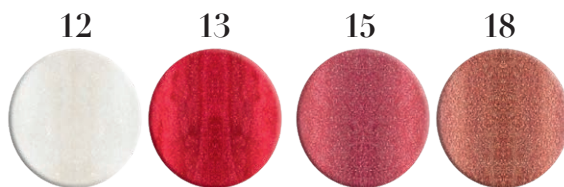


# ICE GLOSS BRILLANT À LÈVRES

**BALCO3057 - 7ML**

5 teintes *shades*  
SATINÉ ET GOURMAND,  
LE GLOSS MET L'EAU À LA  
BOUCHE...

*A gloss gleaming like water, reflecting light to infinity...*



12 star cristal  
13 rouge passion  
15 rose indien

18 soleil doré  
20 framboise glacée



# MAT LIPSTICK ROUGE À LÈVRES MAT

6 teintes *shades*

**BALCO3205**  
**3.5GR**

01 nude  
02 bois de rose  
03 mûre

04 framboise  
05 vermillon  
06 fatal attraction





11

# embrasser *TO KISS*



UNE TEXTURE CONFORTABLE.  
INTENSITE DES COULEURS  
COUVRANCE ET TENUE.

*A very comfortable texture with  
strong colour intensity, full coverage  
and hold.*

- |                  |                   |
|------------------|-------------------|
| 01 peaux claires | 12 rouge passion  |
| 02 blonde        | 13 pétale de rose |
| 03 châtain clair | 14 bois de rose   |
| 07 caramel       | 15 cassis         |
| 09 corail        | 20 poivron rouge  |
| 10 ambre         | 21 cranberry      |
| 11 fuchsia       |                   |

11

12

13

14

15

20

21



## LIPSTICK ROUGE À LÈVRES

13 teintes shades

**RALCO3028 - 4GR**



# CRÈME GLOSS CREAM GLOSS VELVET KISS

8 teintes shades

**BALCO3185 - 6ML**



01



02



03



04



05



06



07

- 01 transparent
- 02 beige glacé
- 03 nude
- 04 sweet pink
- 05 fuchsia
- 06 cherry
- 07 rouge fatal
- 08 rouge obsession

LE CRÈMEUX D'UN ROUGE À LÈVRES ET LA BRILLANCE D'UN GLOSS.  
*Combines the features of a creamy lipstick and shiny lip gloss for a beautiful finish.*

# CRAYON CONTOUR *LIPS* LÈVRES

6 teintes *shades*

**CRLCO3051 - 0,95GR**

01 naturel      06 chocolat  
02 bois de rose      07 cerise  
05 noisette      08 soft nude



## dessiner *TO DRAW*

DES LÈVRES PARFAITEMENT DESSINÉES

*Perfectly drawn lips*

38

31

32



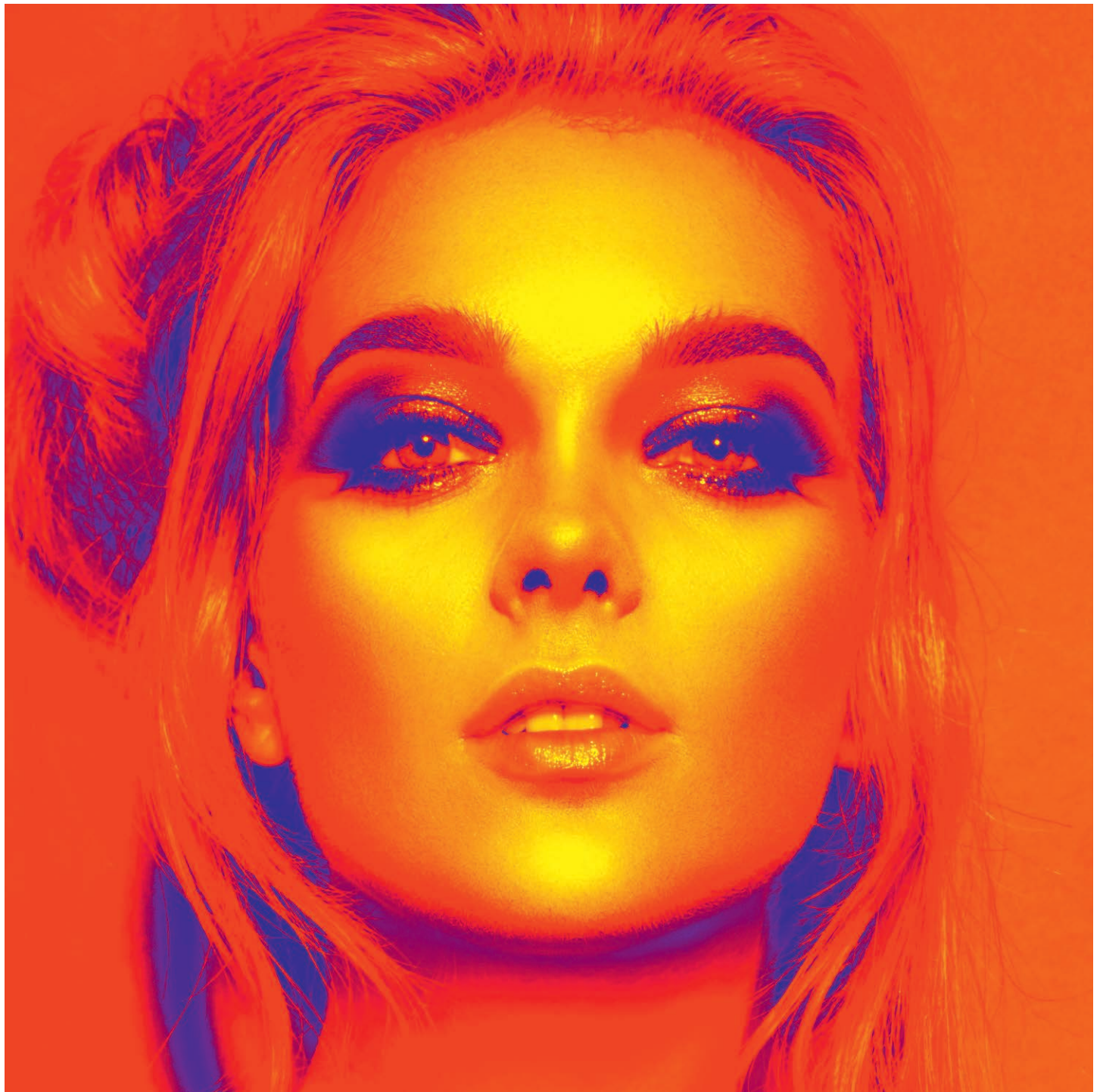
# ACQUA RESIST LINER *LIPS* LÈVRES

3 teintes *shades*

**CRLCO3022 - 0,96GR**

WATERPROOF

38 Vieux Rose - 31 Bordeaux - 32 Rose poudré





#4 *nails*  
ongles

# VERNIS À ONGLES

## NAIL POLISH

### COLOR NAILS

21 teintes shades

**VAOCO3173 - 11ML**



01 Transparent



04 Ivoire



06 Nude



09 Brune doré



11 Dragée



13 Bonbon



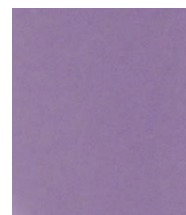
15 Litchee



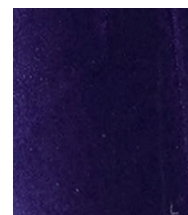
18 Prune



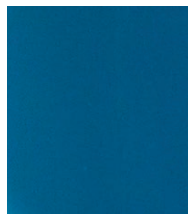
20 Aubergine



21 Lavande



24 Saphir



26 Ciel



29 Klein



30 Bleu nuit



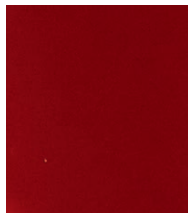
31 Abricot



34 Rouge traffic



35 Safran



37 Rouge passion



38 Lie de vin



39 Bigarreau



40 Rouge noir

# INDISPEN'NAILS SOINS *CARE*

4 incontournables *essentials*

9ML



HUILE NOURRISSANTE  
NOURISHING OIL  
VAOCO3070



DURCISSEUR  
HARDENER  
VAOCO3068  
CONTIENT 2% DE  
FORMALDHEHYDE.  
*Contains 2% of «formaldehyde».*



BASE LISSANTE  
SMOOTHING BASE  
VAOCO3067



TOP COAT  
VAOCO3066



## ÉPONGE DISSOLVANTE REMOVING SPONGE

DISCO3091 - 40ML







#5

acces.

SOIRES

*accessories*

# PINCEAUX *BRUSHES*

14 incontournables *essentials*

001



**CONTOURING**  
**PINCO4601**

002



**POUDRE**  
**POWDER**  
**PINCO4602**

003



**FARDS & ILLUMINATEUR**  
**BLUSH & HIGHLIGHTER**  
**PINCO4603**

004



**ANTICERNES**  
**CONCEALER**  
**PINCO4604**

LÈVRES  
*LIPS*  
**PINCO4612**

005



012



013



014



SOURCILS & CILS  
*BROWS & LASHES*  
**PINCO4614**

FARD À PAUPIÈRES  
*EYESHADOW*  
**PINCO4605**

RECOURBE CILS  
*LASH CURLING*  
**PINCO4613**

**PEACE**

PAIX

**AND**

ET AMOUR

**LOVE**

DU MAQUILLAGE

**OF MAKE UP**

def.i.ni.tion

MAQUILLER, /makije/verbe transitif

*to make up /'meɪkʌp/ n*

Modifier l'apparence à l'aide de maquillage.

4 synonymes : camoufler, dissimuler, farder, grimer.

*4 synonyms: conceal, hide, make up, disguise.*



*girls*  
just WANNA  
HAVE **FUN**

MP COSMETIQUE

19-27 rue des Huleux - Parc de la Cerisaie - 93240 STAINS - FRANCE

Tél : 01 48 33 32 30 - Fax : 01 48 33 35 89

Copines Line Paris  
[www.copineslineparis.com](http://www.copineslineparis.com)

